

PRÄZISIONSSPANNWERKZEUGE

von Matchling: Unschlagbar in Preis und Qualität!

Werkzeugstahl gehärtet 56 bis 58 HRC

Alle Spannwerkzeuge mit eigenem Prüfprotokoll

AMA

HandelsgesmbH

**HIGH-TECH AT
REASONABLE
PRICES**

Dreh-, Fräs-, Schleif- und
Erodiermaschinen
konventionell und CNC
Sägen, Blechbearbeitungs-
Stempelabläß- und
Stichschleifmaschinen

A - 1110 Wien
Hauffgasse 22
Tel: 01/606 71 00
Fax: 01/606 71 10
office@ama-maschinen.at
www.ama-maschinen.at

Sinusplatte mit Gewinde

Parallelität 0,003/100mm			Gewinde: M6
Winkel einstellbar 0-60°			
Typ	Aufspannfläche	Abstand Walzen	Preis
C4x7	100 x 100 mm	75 mm	€ 379,00
C6x6	150 x 150 mm	100 mm	€ 455,00
C6x12	150 x 300 mm	100 mm	€ 493,00



Doppel-Sinusplatte mit Gewinde

Parallelität 0,003/100mm			Gewinde: M6
Winkel einstellbar 0-60°			
Typ	Aufspannfläche	Abstand Walzen	Preis
C2W4x7	100 x 175 mm	75/100 mm	€ 530,00
C2W6x6	150 x 150 mm	100/100 mm	€ 570,00
C2W6x12	150 x 300 mm	100/200 mm	€ 760,00



Sinusplatte mit Magnet

Parallelität 0,003/100mm			Lammellenabstand 7,5 (1,5+6)
Winkel einstellbar 0-60°			
Typ	Aufspannfläche	Abstand Walzen	Preis
4070	100 x 175 mm	75 mm	€ 550,00
6060	150 x 150 mm	100 mm	€ 588,00
60120	150 x 300 mm	100 mm	€ 775,00



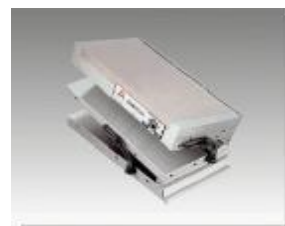
Sinusplatte mit feinpoligem Magnet

Parallelität 0,003/100mm			Lammellenabstand 2,5 (1+1,5)
Winkel einstellbar 0-60°			
Typ	Aufspannfläche	Abstand Walzen	Preis
D4070	100 x 175 mm	75 mm	€ 778,00
D6060	150 x 150 mm	100 mm	€ 815,00
D60120	150 x 300 mm	100 mm	€ 1.110,00



Doppel-Sinusplatte mit feinpoligem Magnet

Parallelität 0,003/100mm			Lammellenabstand 2,5 (1+1,5)
Winkel einstellbar 0-60°			
Typ	Aufspannfläche	Abstand Walzen	Preis
D2W4070	100 x 170 mm	75/100 mm	€ 1.000,00
D2W6060	150 x 150 mm	100/100 mm	€ 1.082,00
D2W60120	150 x 300 mm	100/200 mm	€ 1.615,00



Handentmagnetisierer

Mit eingebautem Thermoschutz

Typ	Größe	Anschluss	Preis
HD-123	128 x 83 x 83 mm	220V, 110W	€ 100,00



Magnet für Schleifpäne

Zum Sammeln und Entsorgen von Schleifspänen
Zu Beispiel als Magnetabscheider in Kühlmittelbehältern

Typ	Größe	Anzugskraft	Preis
MSR-100	110 x 110 x 62 mm	20 kg	€ 38,00



Einsatz im
Kühlmittelbehälter



Okt. 2006